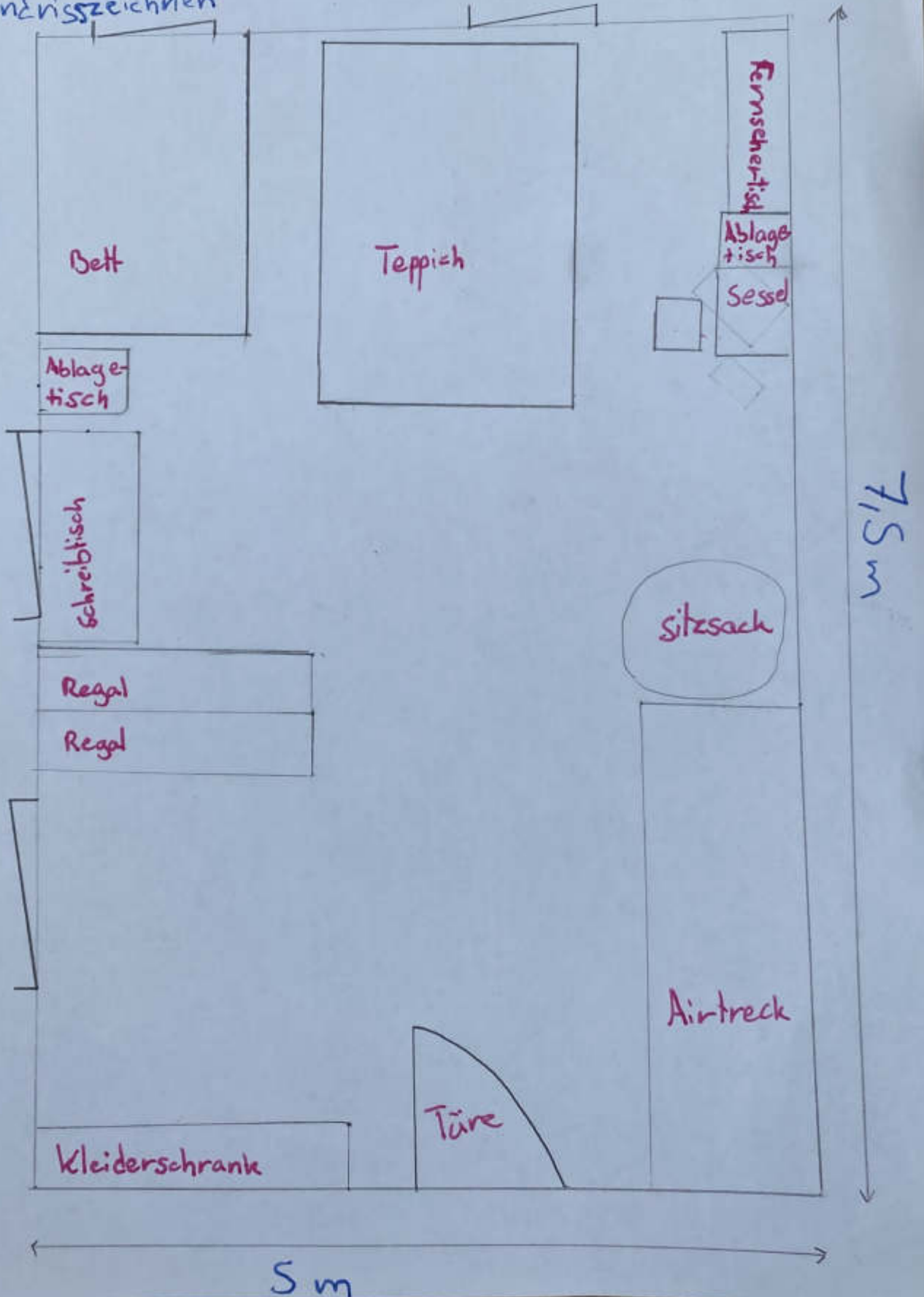


Mein Traumzimmer

20.04.20

1. Grundrisszeichnen

Maßstab: 3cm = 1m



Mein Traumzimmer

20.04.20

Rechnung Möbel für den Grundriss:

Maßstab: 3 cm = 1 m

Bett:

$$1,4 \text{ m} \cdot 2,0 \text{ m}$$

$$\begin{aligned} 3 \text{ cm} \cdot 1,4 &= 4,2 \text{ cm} \\ 3 \text{ cm} \cdot 2 &= 6,0 \text{ cm} \end{aligned}$$

Schreibtisch:

$$1,4 \text{ m} \cdot 0,65 \text{ m}$$

$$3 \text{ cm} \cdot 1,4 = 4,2 \text{ cm}$$

$$3 \text{ cm} \cdot 0,65 = 1,95 \text{ cm}$$

Schrank:

$$2,0 \text{ m} \cdot 0,66 \text{ m}$$

$$3 \text{ cm} \cdot 0,66 = 1,98 \text{ cm}$$

$$3 \text{ cm} \cdot 2 = 6 \text{ cm}$$

2x Regal:

$$1,82 \cdot 0,39$$

$$3 \text{ cm} \cdot 1,82 = 5,46 \text{ cm}$$

$$3 \text{ cm} \cdot 0,39 = 1,17 \text{ cm}$$

Teppich:

$$1,7 \cdot 2,4$$

$$3 \text{ cm} \cdot 1,7 = 5,1$$

$$3 \text{ cm} \cdot 2,4 = 7,2$$

Airtrech:

$$3 \text{ m} \cdot 1 \text{ m}$$

$$3 \text{ cm} \cdot 1 \text{ m} = 3 \text{ cm}$$

$$3 \text{ cm} \cdot 3 \text{ m} = 9 \text{ cm}$$

2x Ablagetisch

$$0,46 \cdot 0,35$$

$$3 \text{ cm} \cdot 0,46 \text{ m} = 1,38$$

$$3 \text{ cm} \cdot 0,35 \text{ m} = 1,05$$

Fernsehtisch:

$$1,2 \cdot 41 \text{ cm}$$

$$3 \text{ cm} \cdot 1,2 = 3,6$$

$$3 \text{ cm} \cdot 0,41 = 1,23$$

Einrichtung

	Preis
Sessel	189.00
Fußhocker	69.00
Sitzsack	39.00
Hängesessel	39.98
Schreibtisch	99.00
Ablagetisch	49.00
Bett	199.00
Kleiderschrank	896.00
Teppich	139.00
Regal	129.00
Regal	129.00
Ablagetisch	49.00
Airtrack	249.99
Fernsehen	349.99
Fernsehertisch	69.00
	<u>99.98</u>
	2704,96€

Die Einrichtungsgegenstände kosten
zusammen 2704,96€.

Quelle: Ikea, Saturn, Amazon

Mein Traumzimmer

22.0

3. Fussleisten

Raum Maße: 7,5m x 5m

Rechnung:

$$7,5 \cdot 2 = 15 \text{ m}$$

$$5 \cdot 2 = 10 \text{ m}$$

$$\underline{\quad} \quad 25 \text{ m}$$

Mit abzug von der Tür die 1m breit ist
brauche ich 24 m Fussleisten.

Preis:

Eine Fussleiste von 2,6 m kostet
im Bauhaus 9,99 Euro
24 m werden gebraucht

Rechnung:

$$24 : 2,6 = 9,2$$

Also werden 10 Fussleisten benötigt
 $10 \text{ Leisten} \cdot 9,99 \text{ Euro} = 99,90 \text{ €}$

Der Preis beträgt 99,90 Euro

Quelle: Bauhaus



LOGICLIC Fussleiste Uni Weiß
2,6 m x 22 mm x 40 mm

9,99

pro Stück (1 m = 3,64 €)

🛒 Online verfügbar

🔍 Suchmaske wählen

👤 Vergleichen 🗑️ Entfernen

Mein Traumzimmer

22.04.20

4. Bodenbelag

Maßstab 7,5*5

Wie viel laminat wird benötigt

Rechnung:

$$7,5m \cdot 5m = 37,5m^2$$

Die Raum Fläche beträgt $37,5m^2$

Preis:

$$1m^2 = 14,95 \text{ Euro}$$

$$\text{Karton} = 2,635m^2 \text{ zu } 39,39 \text{ Euro}$$

Rechnung:

$$37,5m^2 : 2,635m^2 = 14,23$$

15 Kartons werden benötigt

Rechnung:

$$15 \times 39,39€ = 590,85€$$

Der Bodenbelag kostet 590,85€!!!

Quelle: Bauhaus



5. Decke

Maßstab: 7,5*5m

Rechnung:

$$7,5 \cdot 5 = 37,5m^2$$

Ich brauche Farbe für $37,5m^2$ Decke

Preis:

10 l Farbe kosten 47,95 Euro

10 l reichen für $70m^2$

Rechnung:

$$70m^2 - 37,5m^2 = 32,5m^2$$

Es bleibt $32,5m^2$ Farbe für die Wände übrig

Ich brauche 1x10L Eimer Weiße Farbe für 47,95 Euro!

Quelle: Bauhaus

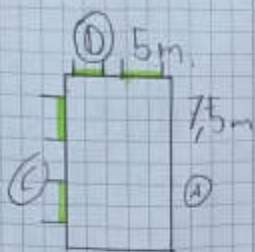


Mein Traumzimmer

24.04.20

5. Wandfarbe

Es gibt 4 Wände:



Wand A:

Die Wand ist 2,5 m hoch und 7,5 m lang!

Rechnung: $7,5m \cdot 2,5m = 18,75m^2$

Für Wand A wird $18,75m^2$ Farbe benötigt.

Wand B:

Diese Wand besitzt eine Tür sie ist $2m \times 1m$ groß. Die Wand ist 2,5 m hoch & 5 m breit

Rechnung: $5m \cdot 2,5m = 12,5m^2$

Tür: $1m \cdot 2m = 2m^2$

$12,5m^2 - 2m^2 = 10,5m^2$

Für Wand B wird $10,5m^2$ Farbe benötigt

Wand D:

Die Wand ist 5 m lang & 2,5 m hoch

Rechnung: $5 \cdot 2,5 = 12,5m^2$

Zwei Fenster: Es ist 1,40 m hoch & 80 cm breit

Rechnung: $1,20m \cdot 0,80m = 0,96m^2$

Ein Fenster hat eine Fläche von $0,96m^2$ und zwei Fenster haben eine Fläche von:

$$\begin{array}{r} 0,96m^2 \\ + 0,96m^2 \\ \hline 1,92m^2 \end{array}$$

$$\begin{array}{r} \text{Wandfläche} - 12,5 \\ \text{Fensterfläche} - 1,92 \\ \hline 10,58 \end{array}$$

Antwort:

Für Wand D wird $10,58m^2$ Farbe benötigt



Ideal für Kinderzimmer

TL mit großer Kiste. Dank ihrer speziellen Oberflächenstruktur, besitzen strapazierfähig und ideal für beanspruchte Flächen wie Flur oder Kinderzimmerwände. Zudem ist die abwaschbare Dispersionsfarbe frei von Konservierungsstoffen und überträgt durch ihre hohe Deckkraft.

Strichdicke 230 ml, 2,5 l und 5 l (für Außenwelt)

Z.N. 2570231	Hauptfarbe	(1) = 31,80 €	(5) = 7,95 €
Z.N. 2482017	Wahlfarbe	(1) = 10,70 €	(5) = 26,75 €
Z.N. 2582123	Außenwelt	(1) = 7,90 €	(5) = 39,50 €

Wand C:

Die Wand ist 7,5 m lang und 2,5 m hoch

Rechnung: $7,5 \cdot 2,5 = 18,75$

Es gibt 2 Fenster 1,20 Hoch 1,40 Breit

Rechnung: $1,20 \cdot 1,40 = 1,68m^2$

Ein Fenster hat eine Fläche von $1,68m^2$

Zwei Fenster haben: $\begin{array}{r} 1,68m^2 \\ + 1,68m^2 \\ \hline 3,36m^2 \end{array}$

$$\begin{array}{r} \text{Wandfläche} - 18,75m^2 \\ \text{Fensterfläche} - 3,36m^2 \\ \hline 15,39 \end{array}$$

Antwort:

Für Wand C wird $15,39m^2$ Farbe benötigt!

Preis:

Wand A und B kriegen die Farbe Minzbonbon

A = 18,75

B = $\frac{10,5}{23,25m^2}$

Ich kaufe einen 5L Eimer das reicht für 40-45 m² das was übrig bleibt kann man für einen anderen Raum nutzen

Wand C und D sollen weiß werden

Wand C = $15,39m^2$

Wand D = $\frac{10,58m^2}{23,25m^2}$

Antwort:

Ich habe noch $32,5m^2$ Farbe von der Decke übrig und das reicht für Wand C und D