

Fußleisten

27.4.2020

$$\begin{array}{r} 10\text{m} \\ + 5\text{m} \\ + 4\text{m} \\ + 2\text{m} \\ + 6\text{m} \\ + 4\text{m} \\ \hline 31\text{m} \end{array}$$

$$1\text{m} = 2,50\text{€}$$

$$\begin{array}{r} 2,50 \cdot 31 \\ \underline{750} \\ 250 \\ \hline 77,50\text{€} \end{array}$$

Die Fußleisten kosten 77,50€.

Quelle: profileisten.de



Bodenbelag

28.4.2020

Zimmer: $4\text{m} \cdot 10\text{m} = 40\text{m}^2$

$2\text{m} \cdot 4\text{m} = 8\text{m}^2$

$40\text{m}^2 + 8\text{m}^2 = 48\text{m}^2$

Name: Laminatboden Comfort Royal Elm

Quelle: obi.de

$5,99\text{€} = 1\text{m}^2$

$$\begin{array}{r} 5,99\text{€} \cdot 48\text{m}^2 \\ \hline 2396 \\ 4792 \\ \hline 11 \\ \hline 28752\text{€} \end{array}$$

Der Boden im Zimmer kostet 287,52€.

Balkon: $1\text{m} \cdot 3\text{m} = 3\text{m}^2$

Name: Holz-Fliese Grau glatt tauchinprägniert

Quelle: obi.de

$29,96\text{€} = 1\text{m}^2$

$$\begin{array}{r} 29,96\text{€} \cdot 3\text{m}^2 \\ \hline 89,88\text{€} \end{array}$$

Der Boden auf dem Balkon kostet 89,88€

Teppich: $1,60\text{m} \cdot 2,80\text{m}$

$$\begin{array}{r} 320 \\ 7280 \\ 000 \\ \hline \end{array}$$

$4,48\text{m}^2$

$4,4800\text{m}^2$

Einrichtungskosten

Bett:	1.268€
Teppich:	179€
2x Schreibtischstühle:	100€
Schreibtisch:	118€
Kommode:	90€
Kleiderschrank:	368€
Sitzsack:	90€
Bücherregal:	79€
Hocker:	5€
Notenständer:	30€
2x Klappstühle:	60€
Gartentisch:	25€
Pflanze:	20€
Nachttisch:	60€
Nachttischlampe:	9€
	<hr/>
	2.501€

Quelle: Ikea.com

$$\text{Höhe: } \begin{array}{r} 2\text{m} \cdot 2,50\text{m} \\ 4 \\ 70 \\ \hline 5,00\text{m}^2 \end{array}$$

$$\begin{array}{r} 4\text{m} \cdot 2,50\text{m} \\ 8 \\ 20 \\ \hline 10,00 \end{array}$$

$$\begin{array}{r} 6\text{m} \cdot 2,50\text{m} \\ 12 \\ 30 \\ \hline 15,00 \end{array}$$

$$\text{Fenster: } 1\text{m} \cdot 1\text{m} = 1\text{m}^2$$

$$1\text{m} \cdot 1\text{m} = 1\text{m}^2$$

$$\text{Tür: } 1\text{m} \cdot 2\text{m} = 2\text{m}^2$$

$$5,00\text{m}^2 - 1\text{m}^2 = 4,00\text{m}^2 \quad 10,00\text{m}^2 - 1\text{m}^2 = 9,00\text{m}^2 \quad 15,00\text{m}^2 - 2\text{m}^2 = 13,00\text{m}^2$$

~~$$4,00\text{m}^2$$~~

$$\begin{array}{r} 4,00\text{m}^2 \\ + 9,00\text{m}^2 \\ \hline 13,00\text{m}^2 \\ + \\ \hline 26,00\text{m}^2 \end{array}$$

Ich muss $26,00\text{m}^2$ mit weißer Farbe streichen.
Ich kaufe einen 5L Eimer der für maximal 35m^2 reicht. Der kostet $24,99\text{€}$

$$\text{Höhe: } \begin{array}{r} 1\text{m} \cdot 2,50\text{m} \\ 20 \\ 50 \\ \hline 2,50\text{m}^2 \end{array}$$

$$\begin{array}{r} 4\text{m} \cdot 2,50\text{m} \\ 8 \\ 02 \\ \hline 8,02\text{m}^2 \end{array}$$

$$\begin{array}{r} 6\text{m} \cdot 2,50\text{m} \\ 12 \\ 30 \\ \hline 15,00\text{m}^2 \end{array}$$

$$\text{Fenster: } 1\text{m} \cdot 3\text{m} = 3\text{m}^2$$

Kein Fenster

$$1\text{m} \cdot 2\text{m} = 2\text{m}^2 \quad \text{Tür: } 1\text{m} \cdot 2\text{m} = 2\text{m}^2$$

$$25,00\text{m}^2 - 3\text{m}^2 = 22,00\text{m}^2$$

$$15,00\text{m}^2 - 2\text{m}^2 - 2\text{m}^2 = 11,00\text{m}^2$$

$$\begin{array}{r} 22,00\text{m}^2 \\ + 11,00\text{m}^2 \\ \hline 33,00\text{m}^2 \end{array}$$

Ich muss $33,00\text{m}^2$ mit blauer Farbe streichen.

Ich kaufe einen 5L Farbeimer der maximal für 40m^2 reicht. Der kostet $42,99\text{€}$.

$$\begin{array}{r} 24,99\text{€} \\ + 42,99\text{€} \\ \hline 66,99\text{€} \end{array}$$

Insgesamt muss ich $66,99\text{€}$ für die Farben bezahlen.

Quelle: www.obi.de

Die Decke

29.4.2020

a) Die Decke hat die gleiche Fläche wie der Boden also 48m^2 .

b) $1\text{L} = 8\text{m}^2$

Quelle: www.obj.de

Name: OBI Arcticweiss plus matt 1L

$48 : 8 = 6$ Eimer

1 Eimer Farbe kostet $10,99\text{€}$

$10,99\text{€} \cdot 6 \text{ Eimer}$
 $65,94\text{€}$

6 Eimer kosten $65,94\text{€}$

Also ich brauche 6 Eimer für 48m^2

Die Wände

30.4.2020

a) $\begin{array}{r} 250\text{m} \cdot 10\text{m} \\ \hline 250 \\ 000 \end{array}$ $\begin{array}{r} 250\text{m} \cdot 4\text{m} \\ \hline 1000\text{m} \end{array}$ $\begin{array}{r} 250\text{m} \cdot 6\text{m} \\ \hline 1500\text{m} \end{array}$ $\begin{array}{r} 250\text{m} \cdot 2\text{m} \\ \hline 500\text{m} \end{array}$

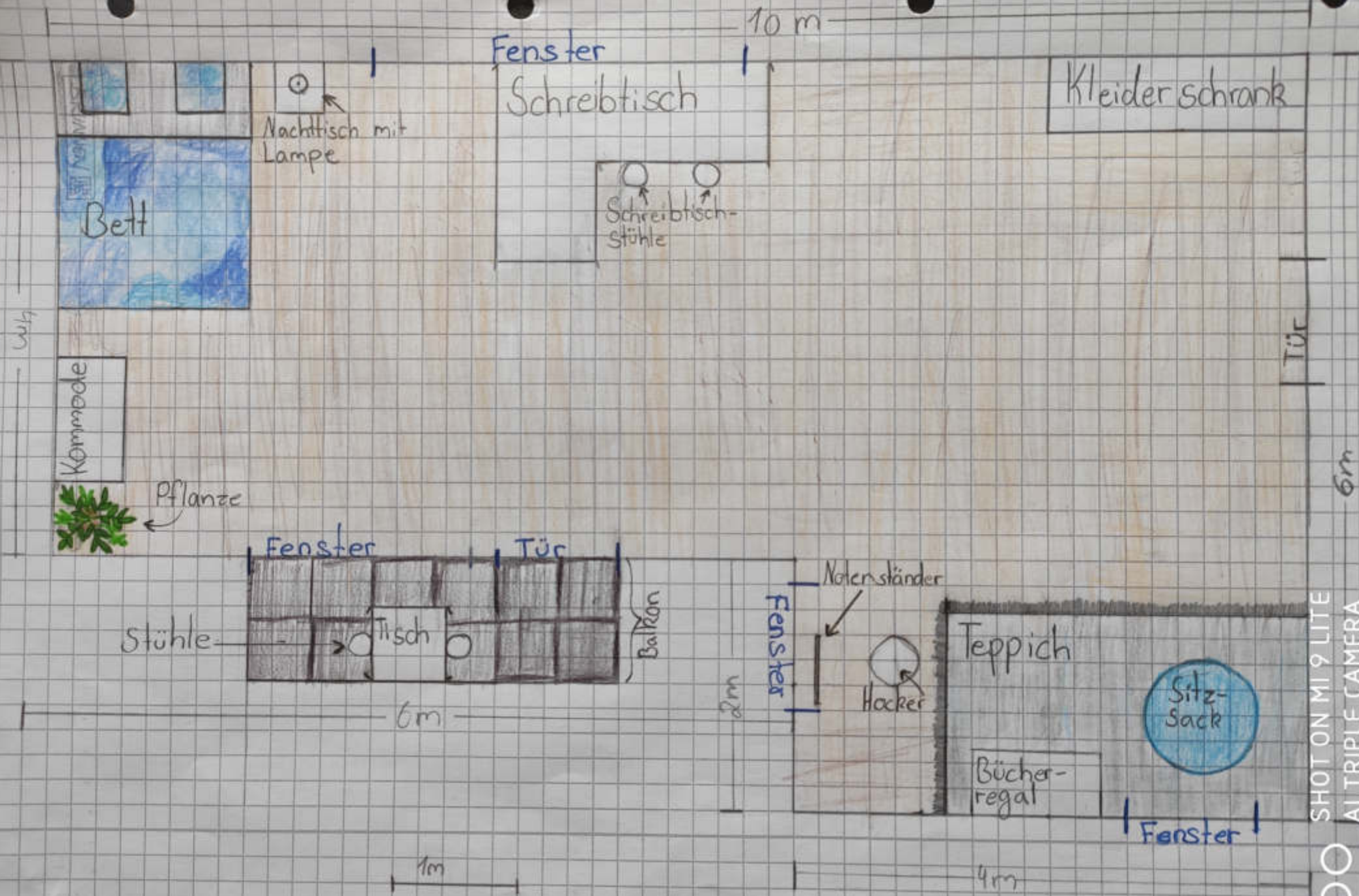
25,00m

$\begin{array}{r} 250\text{m} \cdot 4\text{m} \\ \hline 10,00 \end{array}$ $\begin{array}{r} 250\text{m} \cdot 6\text{m} \\ \hline 15,00\text{m} \end{array}$

$\begin{array}{r} 25,00\text{m} \\ + 10,00\text{m} \\ + 15,00\text{m} \\ + 5,00\text{m} \\ + 10,00\text{m} \\ + 15,00\text{m} \\ \hline 80,00\text{m}^2 \end{array}$

Ich brauche für $80,00\text{m}^2$ Farbe.

b) siehe Rückseite



SHOT ON MI 9 LITE
AI TRIPLE CAMERA

